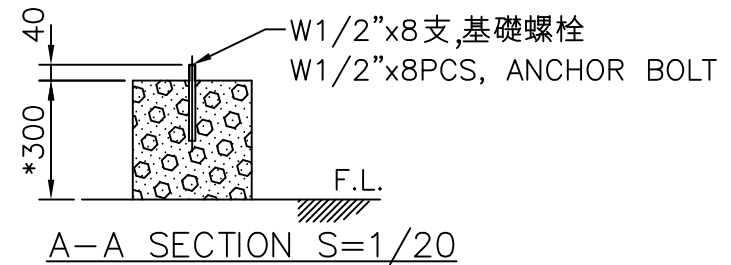
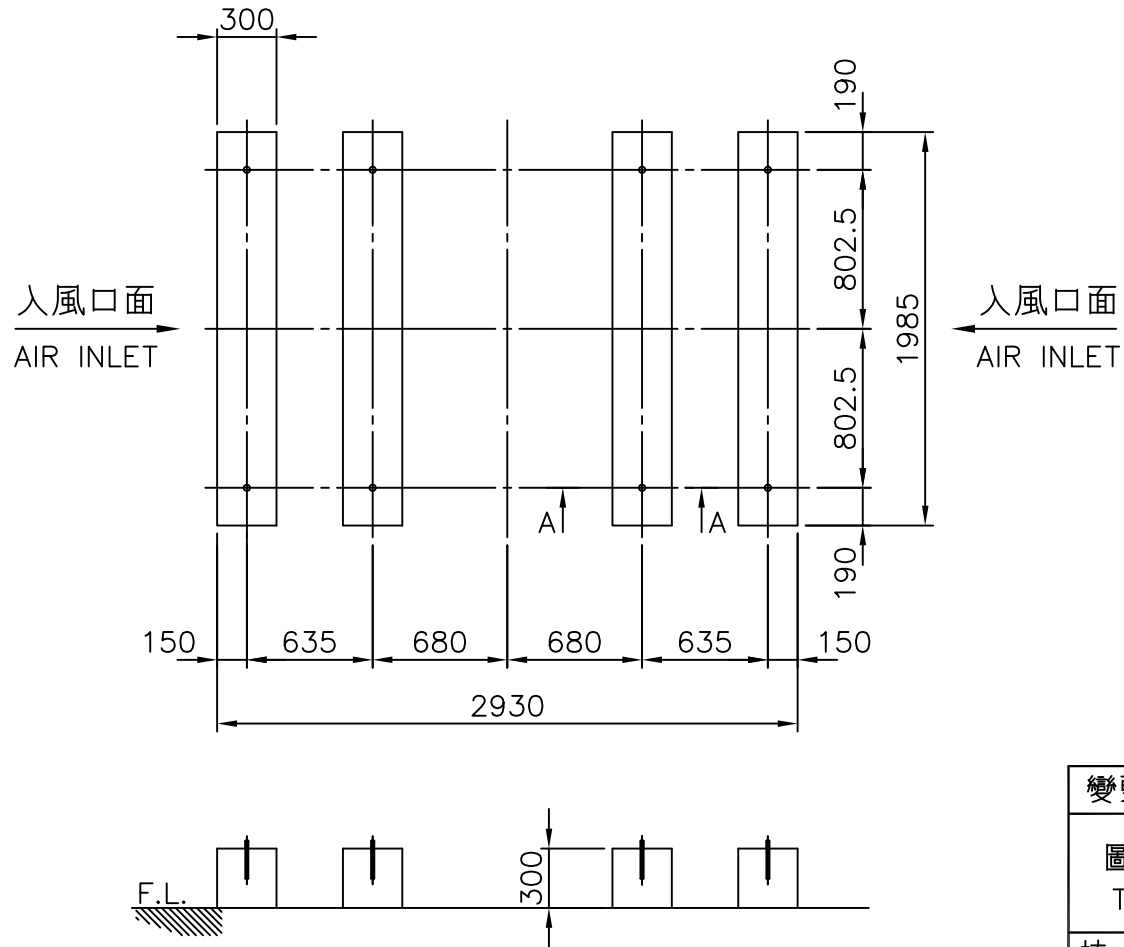


項	名	稱	件	號	重	量	材	質	尺	寸	件	數



- 註：1. 本基礎台及尺寸,僅供客戶固定基礎螺栓施作參考。
2. 基礎台高度之平面,水平公差為 $\pm 2\text{mm}$ 。
3. 基礎台高度不包含保溫層及防水層。
4. 若需安裝避震器及防震鐵架,基礎施作注意事項,請洽本公司業務人員。
5.(*)設計基礎台高度,可依主管管徑調整高度。

REMARK:

- 1.THIS FOUNDATION DRAWING IS FOR REFERENCE TO POSITION THE ANCHOR BOLTS WITHOUT ISOLATORS (SPRING MOUNTS).
2.THE LEVEL TOLERANCE OF FOUNDATION IS $\pm 2\text{mm}$.
3.THE HEIGHT OF FOUNDATION EXCLUDES THERMAL ISOLATOR AND WATER PROOF.
4.THIS DRAWING IS FOR NON-ISOLATOR TYPE FOUNDATION, FOR ISOLATOR TYPE FOUNDATION, PLEASE CONTACT YOUR LOCAL SALES ENGINEER FOR DETAILS.
5.(*)THE DESIGN OF FOUNDATION HEIGHT CAN BE ADJUSTED ACCORDING TO THE DIAMETER OF MAINPIPE.

變更號碼	日期	變更	校對	核准	記 事 NOTE		
圖 名 TITLE	LPC-75-4W						
	基礎圖 FOUNDATION						
核 定					MM	1 / 40	107-01-11
校 對		製 圖	陳彥鈞		圖 號 DWG NO.		
良機實業股份有限公司 LIANG CHI INDUSTRY CO., LTD.					102-01 B-H100.DWG 31-114-0176		